

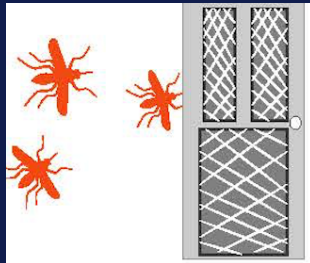
# INVASIVE AEDES

## INDOOR MOSQUITO PROBLEM

*Aedes aegypti* (yellow fever) mosquitoes are one of the most widespread mosquitoes in the world. This mosquito is an invasive species to California. This opportunistic mosquito can thrive indoors and outdoors. Humans are the preferred host for these mosquitoes.



Keep doors and unscreened windows closed when not in use. Inspect to make sure they close properly without gaps.



Use screening to prevent access and regularly inspect screens for damage.



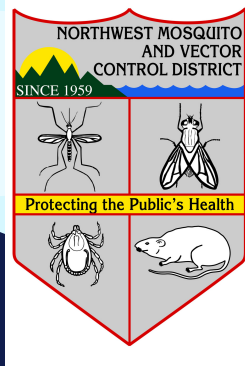
Some potential indoor breeding sources include: bromeliads, lucky bamboo, and other potted plants.

**DRAIN AND DUMP ALL STANDING  
WATER ON YOUR PROPERTY**

**YOU** *then* **YOU**  
**BREED** **BLEED**

**MOSQUITO CONTROL IS A  
Shared  
Responsibility**

For more information please visit our website at [www.northwestmvcd.org](http://www.northwestmvcd.org) or call (951) 340-9792



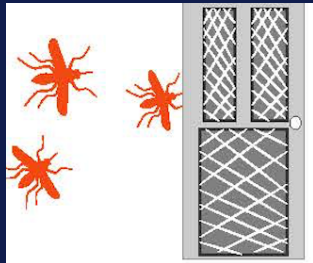
# Aedes Invasivo

## PROBLEMA DE MOSQUITOS EN CASAS

*Aedes aegypti* (mosquito de fiebre amarilla) es uno de los mosquitos mas frecuentes en el mundo. Es una especie invasora en California. Estos mosquitos son oportunisticos y pueden procrear afuera y adentro de nuestros hogares. Prefieren picar a humanos.



Mantenga sus puertas y ventanas cerradas cuando no se estén usando. Inspeccione puertas y ventanas para asegurar que cierren bien y no haiga huecos.



Instalando mayas en ventanas y puertas ayuda prevenir el acceso a los mosquitos.



Algunas plantas como bromelias y bambú en macetas pueden crear mosquitos.

VACÍE Y DRENE CUALQUIER AGUA  
ESTANCADA EN SU PROPIEDAD.  
SE MULTIPLICAN  LUEGO TE PICAN

EL CONTROL DE MOSQUITOS ES UNA  
**Responsabilidad  
Compartida**

Para más informacion por favor visite [www.northwestmvcd.org](http://www.northwestmvcd.org) o llame (951) 340-9792